

Sehr geehrter **Herr X**, Firma **X**

Nach Joseph Schumpeter kommt nun die Stunde der innovativen Unternehmer!

Die Frage lautet demnach:

Sind wir innovativ und gehören wir damit weiter zu den Gewinnern?

Editorial



Gerhard Pfeil

Für Grob kann ich eine hohe Innovationskraft feststellen. Alle Prozesse werden ständig überprüft und gegebenenfalls angepasst. Somit haben wir nicht nur unser Alleinstellungsmerkmal ausgebaut, sondern liefern unsere **neue Produktreihe MC und HMC innerhalb 14 Arbeitstagen**.

Eine weitere **Neuerung**, die Ihnen sicherlich angenehm aufgefallen ist, sind **unsere 3 D Bilder**. Damit Ihnen das Lesen unserer Angebote leichter fällt, haben wir nämlich seit geraumer Zeit gleich ein **3D Bild für Sie „eingestanzt“**. Damit konnte schon so manch ein Missverständnis (Fehler) vermieden werden, denn bekannter Weise **sagen Bilder mehr als 1000 Worte**.

Viele Kunden kennen unsere Traditionsfirma (**gegründet Nov.1945**) seit langem und besuchen uns gerne auch auf **der Motek**. An keinem anderen Ort sind Veränderung, die mit uns einhergehen, für alle Interessierten, so deutlich sichtbar. Unser Messestand entwickelte sich gemäß unserer Marktbedeutung und misst inzwischen **60m²**. Dort werden Sie wie immer freundlich empfangen. Unser **junges Team** bewirbt Sie (wieder) gerne, bis Ihr gewünschter Gesprächspartner frei ist. Oder kommen Sie für einen Plausch einfach so vorbei. Bei einem **Bierchen** (natürlich alkoholfrei) oder einem Kaffee können wir gerne, z.B. über **1899 Hoffenheim** sprechen. Wir freuen uns auf jeden Besucher.

Sie sehen, dass wir wieder viel für Sie getan haben und sind deshalb sicher, dass wir weiterhin zu den Gewinnern gehören. Dazu passt auch unser **Motto für 2009**, welches wir jährlich zur Jahresabschlussfeier bekannt geben:

„Gemeinsam weiter auf Erfolgskurs“

Desweiteren können wir Ihnen eine weitere **Produktneuheit auf Seite 2** dieser Ausgabe vorstellen.

Das wertvollste für Sie, lieber Kunde, ist aber, dass wir inzwischen kein Produktlieferant im herkömmlichen Sinne mehr sind, sondern wir bieten Ihnen **Lösungen rund um Ihre Antriebsprobleme**. Hierzu haben wir unser **Konstruktionsbüro** weiter ausgebaut, das sich in diesem **GROB informiert auf Seite 3** vorstellt.

Mit der **Verstärkung unserer Sonderfertigung** durch 2 Meister, Herr Anton Kress (Fräserei) und Herr Andy Pinnov (Dreherei) sind nun Ihre speziellen Wünsche rund um unsere **Standardprodukte schneller, kompetenter und noch vielseitiger umsetzbar**.



GROB informiert

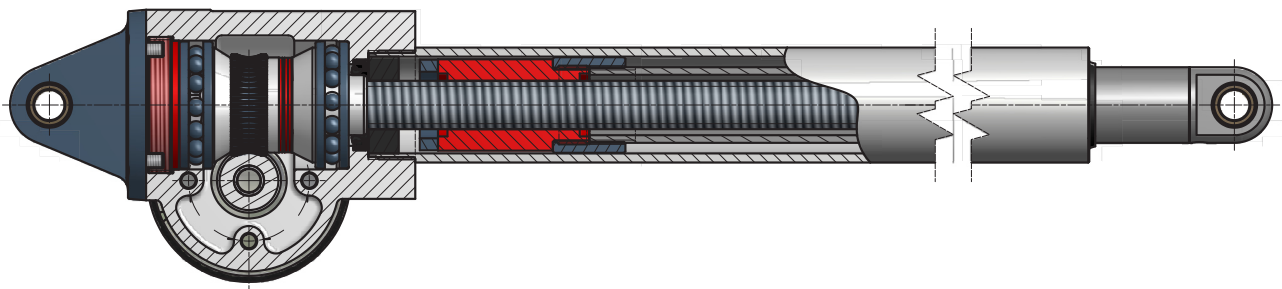
Neu

Unsere Produktneuheit, der erweiterte Stellantrieb mit den Varianten Speedy- und Kugelgewindespindel.

Der Stellantrieb IP65 findet nicht nur seine Anwendung.....

- beim kippen und drehen von Solarzellen Richtung Sonne,
- beim ausrichten von Parabolantennen, für mobile Anlagen,

sondern ist jetzt durch die erweiterte Spezifikation ein vollwertiger Antrieb bis 1t.



Solarantrieb mit Speedy-Spindel Ø15x20 bzw. Ø15x80

Hublast max. stat. 2500 - 10 000 N (abhängig von Hublänge und Übersetzung)

bei $i = 4:1$ 5 / 20 mm Hub/Antriebswellenumdrehung
bei $i = 50:1$ 0,4 / 1,6 mm Hub/Antriebswellenumdrehung

bei einer Motordrehzahl von 1500 Umdrehungen sind Hubgeschwindigkeiten von: 0,6 / 2,4 - 7,5 / 30 m/min möglich.

mit Trapezgewindespindel Tr 16x4

Hublast max. stat. 2500 - 10 000 N (abhängig von Hublänge und Übersetzung)

bei $i = 4:1$ 1mm Hub/Antriebswellenumdrehung
bei $i = 50:1$ 0,08 mm Hub/ Antriebswellenumdrehung

bei einer Motordrehzahl von z.B.1500 Umdrehungen sind Hubgeschwindigkeiten von: 0,12 - 1,5 m/min möglich.

mit Kugelgewindespindel FGR 16x5 bzw. 16x10

Hublast max. stat. 8000 N

bei $i = 4:1$ 1,25 / 2,5 mm Hub/Antriebswellenumdrehung
bei $i = 50:1$ 0,1 / 0,2 mm Hub/Antriebswellenumdrehung

bei einer Motordrehzahl von z.B. 1500 Umdrehungen sind Hubgeschwindigkeiten von:
0,15 / 0,3 – 1,875 / 3,75 m/min möglich.

Standardhublängen 100 – 800 (von 100 – 450 um 50mm steigend von 400 -800 um 100 mm steigend.

Bei allen Ausführungen sind folgende Übersetzungen möglich:
5:1, 6,5:1, 10:1, 15:1, 20:1, 30:1, 40:1

GROB informiert

Unsere Konstruktion stellt sich vor!!!

Erhard Lenz

Maschinenbautechniker und Konstruktionsleiter

Erhard Lenz ist mit seiner über 30-jährigen Konstruktionserfahrung der Senior in der Konstruktionsabteilung und unter anderem Ansprechpartner und Ausbilder für die technischen Zeichner.

Seine Hauptaufgaben sind Neukonstruktionen wie Solarantrieb, Schnellhubgetriebe, Sonderkonstruktionen nach Kundenvorgaben, sowie die Weiterentwicklung der vorhandenen Antriebskomponenten.

In Zusammenarbeit mit Vertrieb, Arbeitsvorbereitung, Fertigung und Montage und unter Berücksichtigung von Kundenwünschen, werden optimale Antriebslösungen entwickelt und umgesetzt.

Sara Büttner

Technische Zeichnerin

mit den Schwerpunkten kundenspezifische Projektzeichnungen, im Bereich der Elektrozyylinderkonstruktionen, sowie die Erstellung von Zeichnungen für Neuentwicklungen. Sie ist für den Bereich der klassischen Hubgetriebe (MC) und Hochleistungshubgetriebe (HMC) verantwortlich. Sie versteht es schnell und zuverlässig Projekte umzusetzen und auf Kundenwünsche einzugehen.



Daniel Vierling

DH-Student (Bachelor of Engineering)

Daniel Vierling ist seit September 2007 bei uns im Rahmen eines kooperativen Studiums der Dualen Hochschule Mosbach. Sein Schwerpunkt im Studiengang Wirtschaftsingenieurwesen ist das „technische Vertriebsmanagement“.

Sein Schwerpunkt bei GROB ist: Co-Administrator der EDV und hier insbesondere das Web-Design-Gebiet mit Erstellung und Aktualisierung der Homepage. Zusätzlich ist er für das Programmieren mit PHP zuständig. Im Rahmen seiner Ausbildung wird er in Kürze das Erlernte auch im Konstruktionsbüro unter Beweis stellen können.



Giuseppe Naldini

Technischer Zeichner im 2. Lehrjahr

Giuseppe Naldini ist bei uns als Auszubildender beschäftigt. Dank seiner fachlichen Vorkenntnisse, konnte Herr Naldini schon im 2. Lehrjahr beginnen. Sein Schwerpunkt: Kundenspezifische Projekte, Klassische Hubgetriebe und Hochleistungshubgetriebe. Dank seiner italienischen Sprachkenntnisse unterstützt er den Vertrieb und die Arbeitsvorbereitung im italienischen Gebiet unserer Geschäftspartner.

Catharina Eberle

Technische Zeichnerin im 1. Lehrjahr

Dank ihrer fachlichen Kompetenz ist sie schon im ersten Lehrjahr in den Produktgruppen der klassischen Hubgetriebe (MC) und der Hochleistungshubgetriebe (HMC) sehr erfolgreich und für die kundenspezifischen Zeichnungen auf diesen Gebieten eingebunden. Neben ihren Tätigkeiten im Konstruktionsbereich ist sie auch noch in unserer Marketingabteilung involviert und unterstützt Svenja Krotz, die für das Marketing in unserem Hause verantwortlich ist.



Viktor Müller

Feinwerkmechanikermeister

begann vor 10 Jahren als Azubi seine steile Karriere bei uns. Durch seine fachliche Kompetenz und seiner Führungsqualitäten ist er im 8. Berufsjahr zum Fertigungsleiter aufgestiegen. In seinem Verantwortungsbereich wurde kürzlich Herr Oleg Miller

zum Vorarbeiter der Fräselei ernannt. Damit wurde ein entscheidender Schritt in der Fertigungsverantwortung umgesetzt.





Unsere neuen Azubis im Jahr 2009



Unsere Jubilare wurden 2008 für ihre langjährige Zugehörigkeit geehrt.

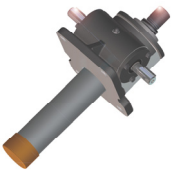
Besucher sind jederzeit herzlich Willkommen!



Besondere Anerkennung erhielt Theo Rau für 40 Jahre Firmentreue.



Auf die Firma Grob!



Wir tragen Sie auf Händen!

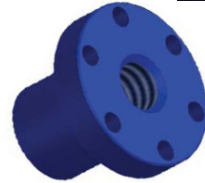


Das können Sie mir glauben!

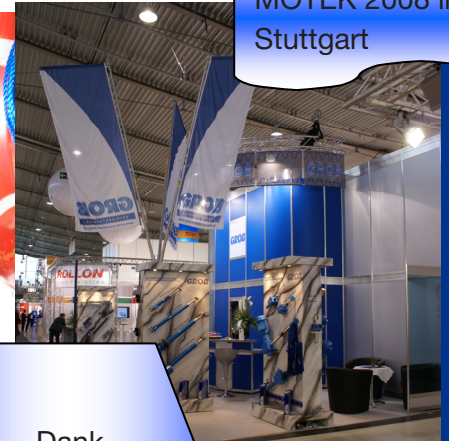
Diese Technik... Faszinierend!



Energie tanken bis zum nächsten Auftrag, muss auch mal sein!



MOTEK 2008 in Stuttgart



Das Ehepaar Pfeil mit Frau Grob

Unsere Talente sind überall einsetzbar



Dank hervorragender Bewirtung ist unser Messestand auch bei den Kleinsten sehr beliebt.

