

Liebe Leserinnen und Leser,

65 Jahre GROB sind es Wert gebührend gefeiert zu werden.

Am **2. Oktober** begrüßen wir deshalb **alle Kunden, Lieferanten, Familienmitglieder und alle Interessierten zu unserem Tag der Offenen Tür.**

Editorial



Gerhard Pfeil

Wir sagen Danke an alle, die für **GROB** in irgendeiner Weise einen positiven Beitrag in den vergangenen **65 Jahren** geleistet haben.

Wie sie auf Seite 1 bis 3 lesen können, wächst seit Jahren unser Standard Produktsortiment. Zwecks besserer Übersicht sind diese in 8, modern gestalteten Kataloge für Sie aufbereitet.

Für unsere Konstruktion bleibt dennoch viel zu tun, denn die Kataloge sind nur richtungsweisend.

Kundenspezifische Lösungen und **einzigartig kurze Lieferzeiten** sind unsere großen Stärken.

So sind wir bei Neuentwicklungen in vielfältigen Branchen oftmals gut vertreten. Bei großen Stückzahlen erwartet der Kunde einen entsprechenden Preisnachlass. Alle unsere Ressourcen waren aber für die Produktentwicklung

und für das Wachstum unter Beibehaltung der kurzen Lieferzeiten gebunden. Für eine höhere Wertschöpfung, welche bei Großserien erreichbar ist, gab es keine freien Kapazitäten. Die zurückliegenden 12 Monate haben wir dazu genutzt unsere Schwäche auszugleichen, d.h.

-große Stückzahlen profitabel zu wettbewerbsfähigen Preisen herzustellen-

Hierzu war eine Fülle von Maßnahmen und Anstrengungen erforderlich. Zudem durften die Ihnen bekannten Vorzüge, die **GROB** bietet, nicht darunter leiden.

Da **GROB** ausschließlich in Deutschland entwickelt und fertigt und auch alle Zulieferer –ob Gießer, Halbzeuglieferant oder Lohnfertiger- nach dem Gesichtspunkt **„Made in Germany“** auswählt, erschien die Aufgabe zunächst äußerst schwierig.

Inzwischen wissen wir, dass **TOP-QUALITÄT** zu marktfähigen Preisen auf Dauer auch unter diesen Vorgaben garantiert werden kann, denn wir können nun zu wettbewerbsfähigen Preisen große Stückzahlen am Standort fertigen!

Testen Sie uns.

Sie werden sehen, danach gibt es zwei Gewinner!

Viel Erfolg wünscht Ihnen Gerhard Pfeil sowie das GROB Team.

Übrigens, wie der Tag der Offenen Tür war, lesen Sie in unserer nächsten Ausgabe.



GROB informiert



Unser Handbuch!

Anlässlich unseres 65-jährigen Firmenjubiläums werden wir dieses Jahr ein Handbuch für die lineare Antriebstechnik veröffentlichen. Ziel dieses Nachschlagewerks ist es, Studenten und Konstrukteuren den Einstieg in die Branche zu erleichtern und somit auch unsere Produktkataloge zu ergänzen.

In unserem Nachschlagewerk werden Sie technische und wissenschaftliche Erklärungen über das umfangreiche Fachgebiet linearer Antriebstechnik finden. Ergänzt durch praktische Beispiele und Versuchsergebnisse, die aus langjähriger Erfahrung zusammengetragen wurden, wird unser Nachschlagewerk für Anfänger und Fortgeschrittene ein hilfreicher Wegbegleiter.

Unter anderem werden folgende Themen behandelt, die es Ihnen ermöglicht, Lösungen für lineare Antriebskomponenten unkompliziert und in kurzer Zeit zu erarbeiten.

- Übersichtliche Bewertung und Auslegung von Antriebskomponenten, um die Auswahl der Produkte zu erleichtern.
- Wie man Fehler oder kritische Punkte bei der Auslegung von Antriebselementen erkennt und wie sie vermieden werden.
- Detaillierte Auflistung von Vor- und Nachteilen der linearen Antriebstechnik.

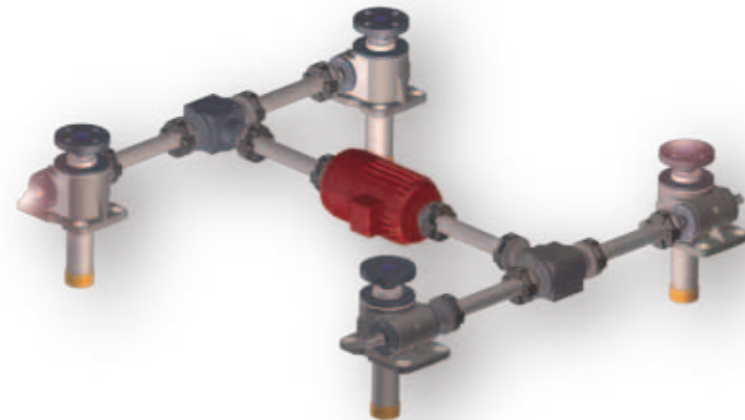
Bei der inhaltlichen und fachlichen Gestaltung konnten wir auf die langjährigen Erfahrungen von anerkannten Fachleuten zurückgreifen.



Die Baureihe MC

Die **Baureihe MC** ist ein Spindelhubgetriebe mit **maximalem Wiedererkennungswert!** Moderne Fertigungsmethoden des heutigen Getriebebaus, sowie verbesserte Materialien für einzelne Bauteile in Verbindung hochwertiger Schmierstoffe machen den Klassiker nach wie vor zu einem unentbehrlichen Antriebselement, um mittlere bis hohe Axialkräfte zu übertragen.

GROB-Kunden in der Stahl- und Aluminiumindustrie, Blecherzeugung und Blechbearbeitung, Papierindustrie, Bühnenbau, sowie im allgemeinen Maschinenbau und Sondermaschinenbau schätzen die robuste Ausführung von Spindel, Lagerung und Gehäuse als kostengünstige Antriebskomponente.



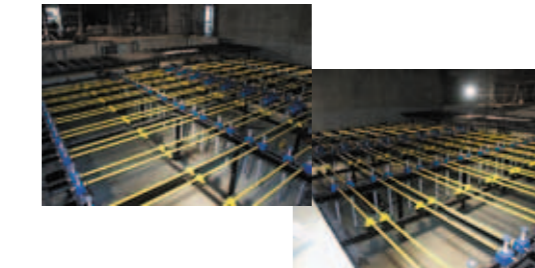
Diese Getriebegeometrie ist seit über 40 Jahren sehr erfolgreich bei in- und ausländischen Kunden etabliert und auf Grund seiner Marktdurchdringung auch in Zukunft ein unentbehrliches Bauteil linearer Antriebstechnik.

GROB liefert hohe Qualität ohne kostspielige Aufpreispolitik mit optimalen kurzen Lieferzeiten. Erfahrene Ingenieure und Techniker stellen sich den Herausforderungen, die anspruchsvolle Kunden haben. Gerne auch besprechen wir Ihre Anwendungsfälle vor Ort.

Anwendungsfälle

Diese Beispiele zeigen die Vielfältigkeit der Anwendungen und die damit verbundene Unabhängigkeit von einzelnen Industriezweigen.

- Verstellung von Richtwalzen
- Verstellung von Walzen in der Papierindustrie mit Gehäusen aus Edelstahl
- Verstellung von Rollgängen



Vertikal- und Horizontalverstellung von Bedienbühnen nach EN 280

Theaterbühnenverstellung nach DIN 56950



Sondergetriebe



künstlerisches Werk „Gelbe Blume“ von Herr Vollrad Kutscher

Schwenkantrieb für Wettermast



Fußgängerbrücke in Wertheim

GROB informiert

Studium bei uns!

Das Studium bei **GROB**, mit der Studienrichtung Wirtschaftsingenieurwesen, gestaltet sich als sehr vielseitig. Als Neueinsteiger beginnt man nicht etwa in einer abgesonderten Lehrlingsabteilung, sondern wird bereits von Anfang an in das Alltagsgeschehen mit eingebunden. Seien es Gespräche mit Kunden oder der Konstruktion eines Getriebes beizuwohnen. Dabei ist es wichtig, dass die Studenten während ihres Studiums einen möglichst tiefen und umfangreichen Einblick in die Firma erhalten. **GROB** bietet genau diese Möglichkeit, jede Abteilung etwas genauer kennenzulernen. Ein Abteilungswechsel kann hier von einem auf den anderen Tag durch mündliche Absprache vonstattengehen. Darüber hinaus hat jeder Student bei **GROB** die Möglichkeit, sich eine Begleitperson zu wählen, die bei Schwierigkeiten unterstützend zur Seite steht. Dennoch hat Eigeninitiative und Eigenverantwortung bei der Firma **GROB** einen hohen Stellenwert, was einen angenehmen Freiraum für Studenten bietet, sich selbst zu profilieren.

Darüber hinaus erlernt man in den einzelnen Abteilungen alles, was man für den täglichen Geschäftsbetrieb benötigt und erhält zusätzlich sehr interessante Projekte wie Getriebe- und Anlagenberechnungen oder Markt- und Kostenanalysen, in denen man die Grundlagen aus dem Studium vertiefen und spezialisieren kann. Wie oben bereits erwähnt, befindet man sich nicht in einer abgesonderten Lehrlingsabteilung, was der Arbeit natürlich von Anfang an eine gewisse Praxisrelevanz verleiht und somit die Motivation stetig auf einem konstant hohen Niveau hält.

Abschließend bleibt zu sagen, dass **GROB** in Verbindung mit der Dualen Hochschule eine kompetente, umfassende und anspruchsvolle Ausbildung liefert, die jungen Menschen einen sicheren Weg in die Zukunft ermöglicht.



DHBW Mosbach
www.dhbw-mosbach.de



Unser Jahresmotto für 2010
Wer alleine arbeitet addiert! Wer zusammen arbeitet multipliziert!



MOTEK 2009 in Stuttgart



Wir freuen uns auf Ihren Besuch auf unserem Messestand



Unsere neuen Azubis



Unsere Mitarbeiter immer fleißig bei der Arbeit

Jahresabschlussfeier 2010



Für 10- jährige Firmenzugehörigkeit wurden Herr Köppe und Herr Müller geehrt



Lehrstellenbörse 2009 in Sinsheim



Herr Pfeil und Frau Grob

So sehen Sieger aus!!!

Bowling GewerbeCup in Sinsheim

